

# ALMEMO® 710

**Регистратор данных ALMEMO® 710 для стационарного и мобильного использования. Новое поколение V7. 10 измерительных входов для любых датчиков ALMEMO®. Широчайший спектр функций и применений вместе с цифровыми датчиками серии D7.**



## Регистратор данных нового поколения V7

Регистратор данных ALMEMO® 710 вместе с датчиками серии D7 предлагает широчайший спектр функций и применений.

## Оптимальное отображение параметров и удобная работа на сенсорном экране.

Большой дисплей 5,7" с подсветкой, для оптимального отображения измеренных значений. Удобная работа на сенсорном экране. Лёгкое ориентирование в режиме меню, окна подсказки и помощи. Измерительные, пиковые, предельные и средние значения могут отображаться в виде списка, столбиковой диаграммы или линейного графика (до 4 кривых). Пользователь может создать собственное меню под собственные задачи для отображения необходимых параметров. Доступные языки меню: немецкий, английский, французский.

## Один измерительный прибор для любой задачи

Измерительный прибор установлен в удобный и компактный прорезиненный противоударный корпус. Прибор можно использовать для мобильных задач - в качестве настольного инструмента на складной подставке или стационарно - в корпусе для настенного монтажа. Мощный литиевый аккумулятор гарантирует долгую автономную работу.

## Сохранение данных

Для записи измеренных значений в прибор установлен флеш-накопитель, емкостью 8 МБ. Прибор имеет функцию кольцевой памяти для длительного непрерывного мониторинга.

Для сохранения большего объема данных имеется внешний накопитель с SD-картой памяти. Для длительного мониторинга регистратор данных работает в энергосберегающем спящем режиме.

## Измерительные входы для 10 датчиков ALMEMO® любого поколения

К регистратору данных ALMEMO® 710 можно подключить цифровые датчики новых серий D6 и D7 и все аналоговые датчики предыдущих поколений.

Датчики с аналоговыми сигналами обрабатываются встроенным высокоскоростным аналого-цифровым преобразователем.

Цифровые датчики D6 и датчики нового поколения D7 передают измеренные значения на регистратор данных в цифровом виде. Измерительный прибор поддерживает все коннекторы ALMEMO® и все функции датчиков. Настройка цифровых датчиков D6/D7 может производиться напрямую на сенсорном дисплее.

## Новые цифровые датчики ALMEMO® D7

Цифровые датчики ALMEMO® D7 значительно расширяют спектр функций системы ALMEMO®. Датчики сообщаются с прибором ALMEMO® 710 через полностью цифровой интерфейс, что обеспечивает быструю и помехоустойчивую последовательную передачу измерительных данных.

Измерительные диапазоны коннекторов ALMEMO® D7 независимы от измерительного прибора и могут быть расширены для новых задач. Отображение измерительных значений: до 8 знаков. Отображение единиц измерения: до 6 знаков. Название датчика (комментарий): до 20 знаков.

Каждый подключенный датчик D7 имеет собственный процессор. Датчики работают параллельно, каждый со своей частотой дискретизации. Поэтому датчики D7 достигают высокой скорости при динамических измерениях. Частота опроса у измерительного прибора ALMEMO® 710 настраивается индивидуально для каждого датчика.

В коннекторе ALMEMO® D7 обрабатывается до 10 каналов для измерительных значений и значений функций. Это добавляет новые возможности применения, особенно для датчиков, измеряющих несколько параметров (напр., метеодатчиков), а также для привязки сложных сторонних датчиков.

## Дополнительное оборудование

С помощью 3 выходных разъёмов ALMEMO® возможно одновременно подключить к прибору ПК, сеть, выходной интерфейс ALMEMO® с реле или аналоговым выходом и карту памяти SD.

В прибор ALMEMO® 710 встроен датчик атм. давления для обеспечения автоматической компенсации давления при измерении расхода воздуха и влажности. С опцией (KL) - для аналоговых датчиков (напр., датчик температуры) - возможно запрограммировать многоточечную калибровку или линеаризацию в коннекторе ALMEMO®.



03/2013 Мы оставляем за собой право вносить технические изменения

ООО «Вектор-Инжиниринг» - Официальный дистрибьютор Ahlborn Almemo® в РФ и странах СНГ.  
198303, г. Санкт-Петербург, а/я 27. Тел.: +7 (812) 327-23-20, 340-00-38. www.vec-Ing.ru.

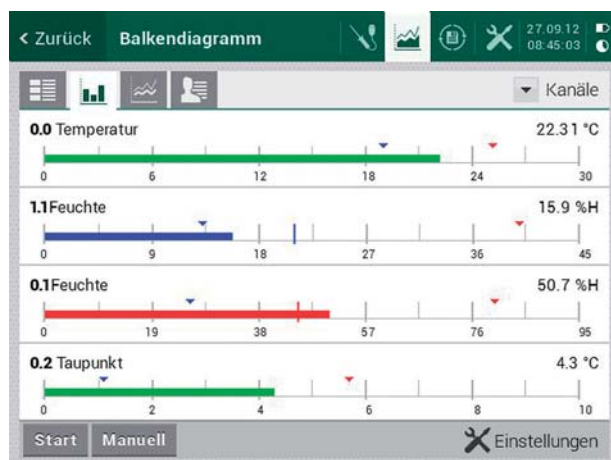
**AHLBORN**  
www.ahlborn.com

# ALMEMO® 710

Простое и наглядное отображение - удобная работа с сенсорным экраном:



Список активных измерительных каналов



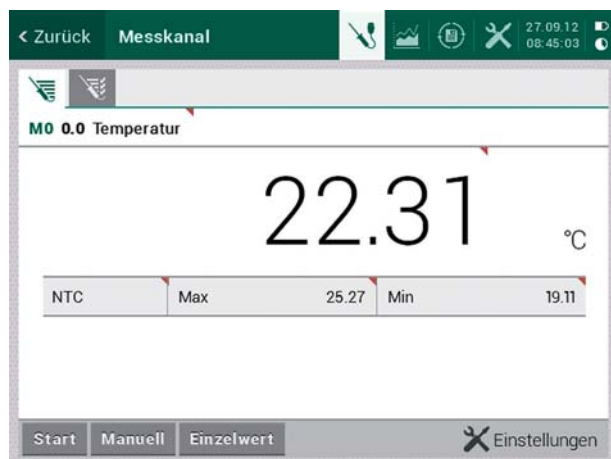
Отображение результатов измерений в виде линейчатой диаграммы



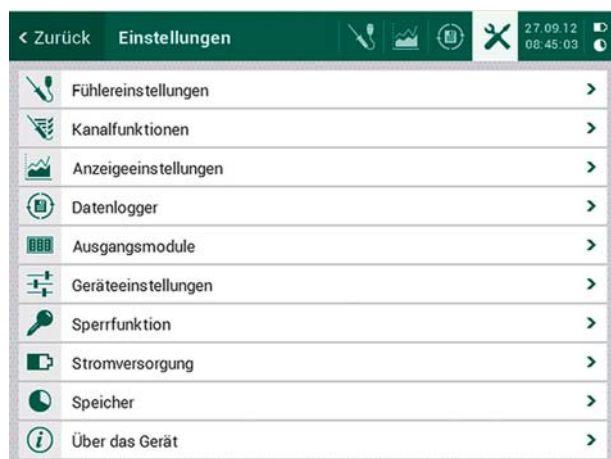
Отображение результатов измерений в виде линейного графика



Клавиатура для программирования



Крупное отображение измеряемого значения



Настройки параметров датчиков и приборов

ООО «Вектор-Инжиниринг» - Официальный дистрибьютор Ahlborn Almemo® в РФ и странах СНГ.  
198303, г. Санкт-Петербург, а/я 27. Тел.: +7 (812) 327-23-20, 340-00-38. www.vec-ing.ru.

03/2013 Мы оставляем за собой право вносить технические изменения

# ALMEMO® 710

## Технические данные:

**Измерительные входы:** 10 входных разъёмов ALMEMO® для датчиков ALMEMO® всех поколений: аналог. датчики, датчики D6 и D7

Гальванич. изоляция Полупроводников. реле (50В) для аналогового датчика

Каналы: До 100 изм. каналов на прибор

АЦ-преобразователь: Дельта-сигма, 24 бит, низкое энергопотребл., 100 измер./сек.  
Технич. данные - см. Стр. 01.05

Электропитание датчика: 6/9/12, макс. 400 мА,  
При питании от сет. адаптера 12 В, макс. 400 мА

**Выходы:** 3 ALMEMO® разъёма для всех выходных модулей (кабель данных, аналог., триггерный, релейн. кабель коннектор памяти и т.д.)

## Оборудование:

Дисплей: Граф. дисплей 5.7", TFT-LCD  
VGA 640x480. Подсветка:  
белые СИД, регулировка яркости

Клавиатура: ёмкостный сенсорный дисплей и  
3 дополнит. сенсорных клавиши

Память: 8 МБ, флеш-память  
(400 000 до 1,5 млн. измер. значений)

Дата и время: Часы реальн. времени (4.7ppm)  
питание от аккумулятора

Датчик атм. давления: встроенный,  
Диапазон измерений 700...1100 мбар,  
Технические данные как и у FDAD12SA, см. стр. 11.23

## Электропитание:

Аккумулятор: 2 встроенных литиевых аккумулятора,  
всего 13,8А·ч, высокая скорость зарядки (3 часа)

Интерфейсн. USB кабель: ZA1919DKU гальв. изолир.

Сетевой адаптер: ZA1312NA9 230В AC на 12В DC,  
2,5 А, гальванич. изолированный

Потребл. тока без  
входн. и выходн. Акт. режим: около 300...500 мА,  
модулей: Спящий режим: около 0.05 мА

**Корпус:** В222 x Д169 x Ш61 мм, 1200 г  
ABS/TPЕ, 2-компон. технолог.,  
с прорезин. защитой,  
со складной подставкой

ALMEMO 710

ALMEMO 710 WG с креплением на DIN рейку,  
для настенного монтажа

Дополнительные данные:

Технические данные ALMEMO® - см. Стр. 01.05

## Принадлежности:

Большой алюминиевый кейс для транспортировки,  
ABS-пластик внутри  
Д 48 x Ш 35 x В 6+6 см

**Артикул ZB2590TK2**

## Соединит. кабели, сетевое оборудование

Внешний адаптер памяти, включая USB card-ридер  
с картой памяти micro SD (см. Стр. 04.03) **ZA1904SD**

Ethernet кабель данных, электроизолир. **ZA1945DK**

USB-кабель данных с питанием датчика 5В от ПК,  
без гальв. изоляции (рекомендуется опция-измерит.  
модуль OA710GT с гальв. изоляцией) **ZA1919DKU5**

Аналоговый выходной кабель -1,25...2,0В **ZA1601RK**

Триггерный и сигнальный кабель  
(2 НО, 0,5 А, 50 В DC) **ZA1006ЕКG**

## Пояснения к ПО WinControl:

В качестве ПО необходима текущая седьмая версия и  
выше WinControl SW5700WCx. Для версий 6 или  
старше необходимо обновление WinControl  
SW5700WCUx. Версии и описание - см. Главу 6.

## Опции

Программирование многоточечной калибровки или  
линеаризации для аналогов. датчиков **Арт. OA710KL**

Скорость измерений 500 измерений/с  
на 1 измерительный канал **Артикул OA710Q5**

## Комплект поставки:

Регистратор данных ALMEMO® 710, USB кабель  
данных ZA1919DKU, блок питания 12В, 2,5 А  
ZA1312NA9, сертификат испытаний

Переносной прибор в корпусе со складной  
подставкой, в кейсе ZB9710TK **Артикул MA710**

Стационарный прибор в корпусе с крепежом для  
настенного монтажа **Артикул MA710WG**



03/2013

Мы оставляем за собой право вносить технические изменения

ООО «Вектор-Инжиниринг» - Официальный дистрибьютор Ahlborn Аллемо® в РФ и странах СНГ.  
198303, г. Санкт-Петербург, а/я 27. Тел.: +7 (812) 327-23-20, 340-00-38. www.ves-ing.ru.

**AHLBORN**  
www.ahlborn.com